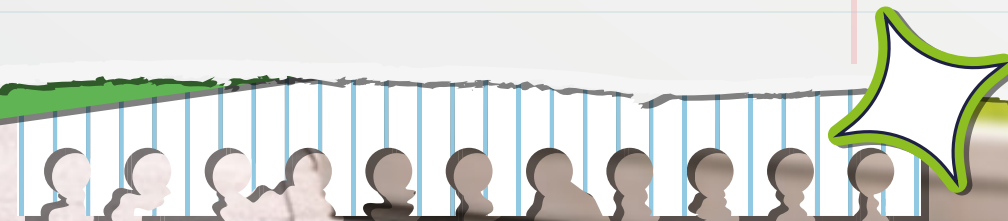


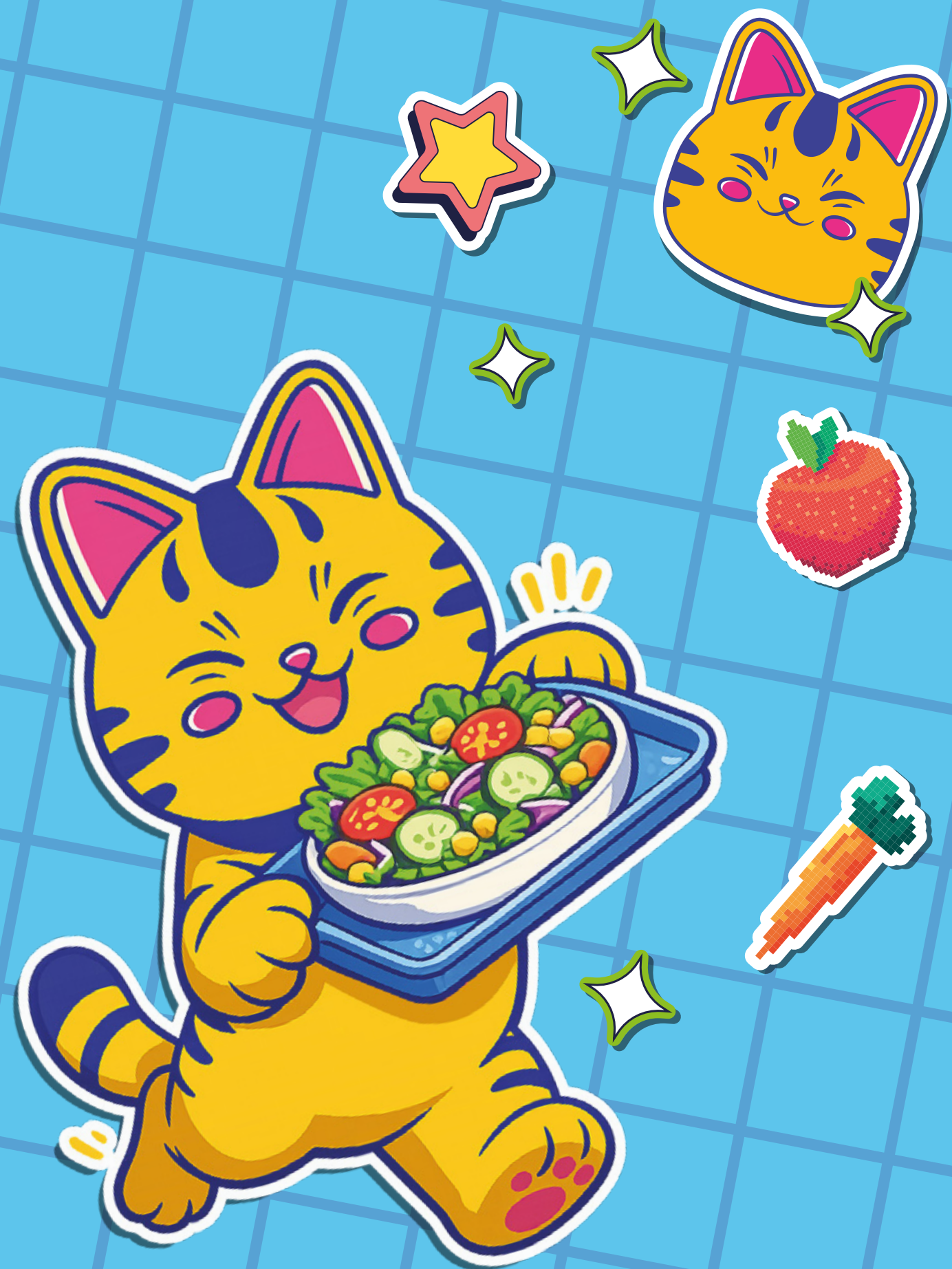
JUNAEB

pluxee

BIENVENID@

a tu Beneficio de Alimentación Junaeb

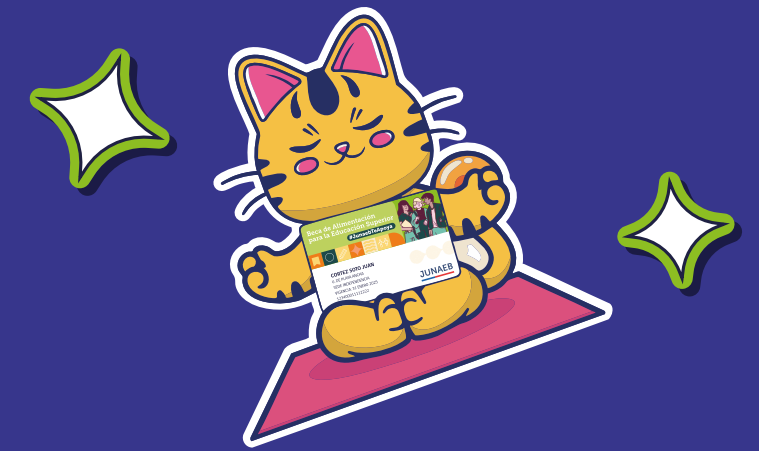
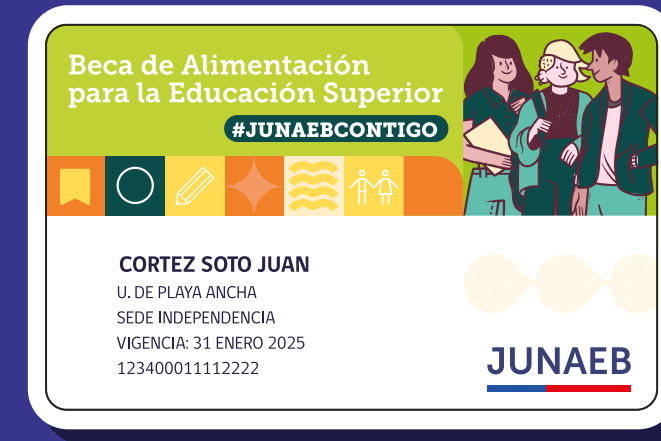




Índice

¿Cómo Habilitar tu Tarjeta Junaeb?	3
Creación de Usuario	4
Paga con Clave Dinámica	6
Paga con QR desde la App	7
Paga con Pago Online desde la App	8
Visualiza los Movimientos desde la App	10
Cambio de Pin de Compra desde la App o Web	11
Agregar o Modificar Correo desde la App o Web	12
Canales de Contacto	13

¿Cómo Habilitar tu Tarjeta Junaeb en Pluxee?



1

2

3

4

Descarga Pluxee Chile app



Crea tu usuario

Ingresa a la app, presiona **"Registrarse/Login"** se desplegará una nueva pestaña dónde deberás hacer clic en **"Registrarse"**. Ingresa a tu correo electrónico e **introduce el código** que te enviaremos para verificar tu correo electrónico, **completa el formulario con tus datos personales y crea una contraseña**. Para terminar validaremos tu identidad y que tienes el beneficio Junaeb en Pluxee. Debes tener tu Cédula de Identidad a mano.

Activa tu tarjeta

En la app: Selecciona la tarjeta que está en estado **"Pendiente de activación"**, presiona **"Activar tarjeta"** y asigna tu **PIN de compra**.

A través de la web: Inicia sesión, haz clic en **"Activar tarjeta"**.

Aquí también podrás bloquear tu tarjeta en caso de que la pierdas físicamente.

Crea tu pin

En el proceso de activación de tarjeta te solicitará generar un **PIN de 4 dígitos**.

Al momento de crear tu PIN, te haremos saber si cumple con los **criterios básicos**.

Una vez creado tu PIN, tendrás que **aceptar los términos y condiciones**.

No olvides que:

- ✳ Tu Cédula de Identidad debe estar vigente.
- ✳ No debes haberte registrado antes en nuestra plataforma.
- ✳ Si ya eres usuario de Pluxee (empresa o privado), no es necesario registrarte nuevamente. Simplemente inicia sesión con tu correo electrónico registrado.
- ✳ Puedes realizar este proceso en www.becajunaeb.pluxee.cl

3



¡A disfrutar!

Ya puedes utilizar tu Tarjeta Junaeb en nuestros comercios asociados. ¿Qué mejor?

pluxee

CREACIÓN DE USUARIO

Completa los pasos para activar tu cuenta de manera rápida y segura.



1

Para crear tu cuenta, haz clic en “**¿No tienes una cuenta? Registrarse**”. Serás dirigido a la sección de creación de cuenta.

¿No tienes una cuenta? Registrarse



2

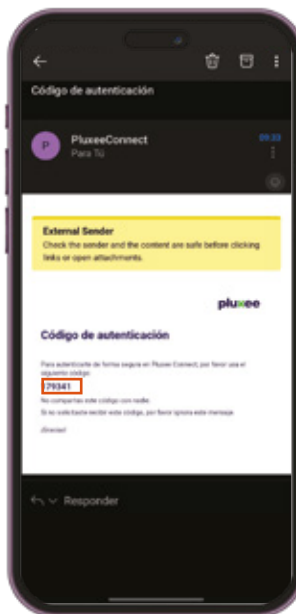
Ingresa la dirección de correo que más utilizas.



3

Revisa tu correo electrónico. **Recibirás un código** que deberás ingresar en la app.

179341



4

Ingresa este código en la app.

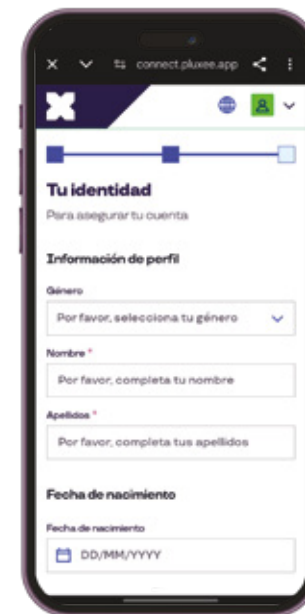




Crea una **contraseña** que cumpla con los **requisitos de seguridad** para proteger tu cuenta.



Ingresa tus **datos personales**.



Verifica tu número de teléfono **ingresando el código** que recibirás por Mensaje de texto (SMS).



Valida tu identidad en 2 pasos. Ingresa tu **RUT y N° de Documento**. Responde las preguntas ¡Y listo!



5

Necesitarás tu **Cédula de Identidad** en el último paso. Recuerda que debe estar vigente.

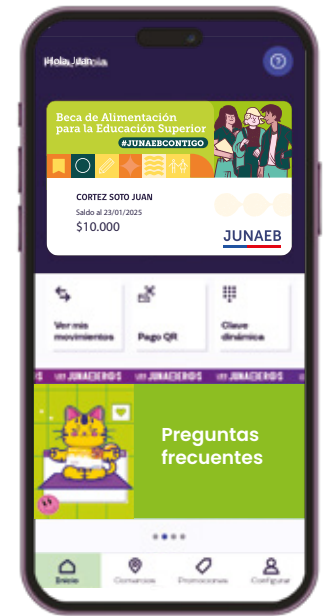
pluxee

PAGA CON CLAVE DINÁMICA

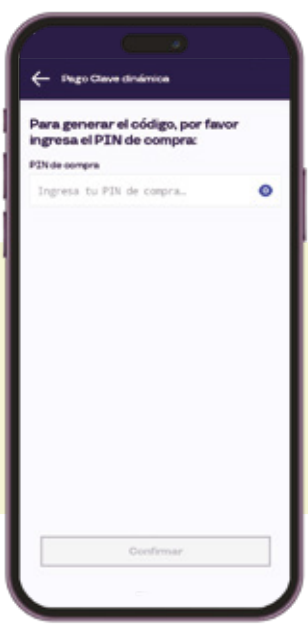


En restaurantes y comercios adheridos, es fácil y seguro.

1 Haz clic en **Pago Clave Dinámica**.



2 Ingresa **PIN de compra**. Presiona **"Confirmar"**, aparecerá un **código de 4 dígitos**.



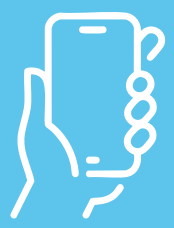
3 El código lo puedes usar sólo una vez y debe ser en un **rango de 90 minutos**.

*Recuerda que cada clave sirve para pagar una única vez.



Puedes generar tu **Clave Dinámica en la Web**.

Seleccionando la opción pago que está en la parte superior derecha, Pago Clave Dinámica, ingresar PIN de compra (contraseña secreta de 4 dígitos) y obtendrás tu clave dinámica.



También puedes generarla llamando al **800 646 155***

Ingresa tu RUT y PIN de compra (contraseña secreta de 4 dígitos) para obtener tu clave dinámica en la opción 1.

* Recuerda que al momento de pagar debes indicar tu RUT y tu Clave dinámica de compra, no es necesario presentar tarjeta

* Se puede presentar un error de pago en caso de no haber activado la tarjeta

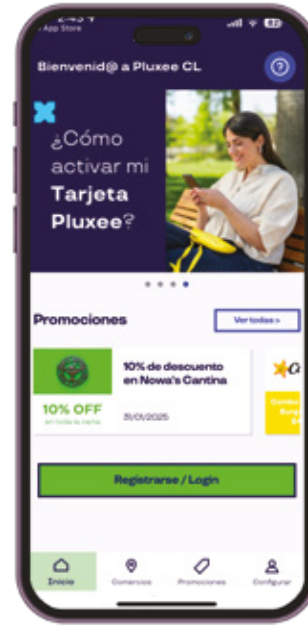
PAGA CON QR DESDE LA APP

En restaurantes y comercios adheridos, es fácil y seguro.



1

Ingresa a la app y encontrarás las opciones de pago.



2

Haz clic en "Pago QR".



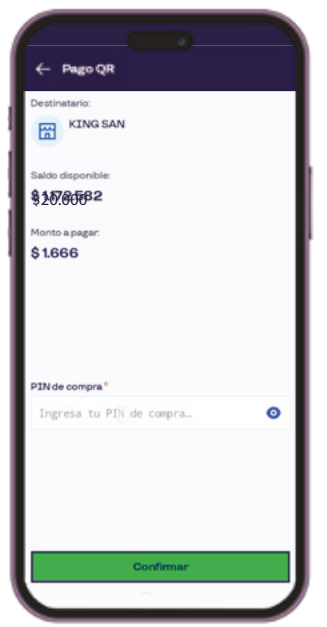
3

Escanea el QR proporcionado por el comercio e ingresa tu PIN de compra.



4

Y ¡Listo! Se desplegará un comprobante y se generará una notificación al comercio.



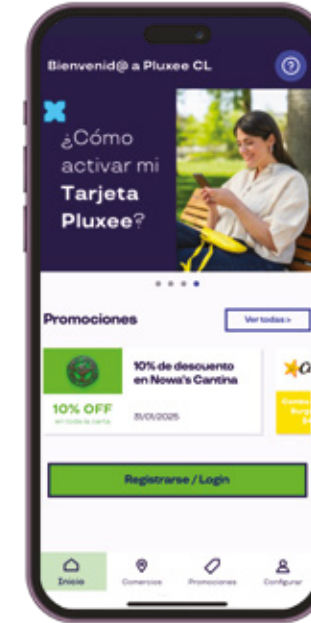
Se puede presentar un error de pago en caso de no haber activado la tarjeta

PAGA CON PAGO ONLINE DESDE LA APP

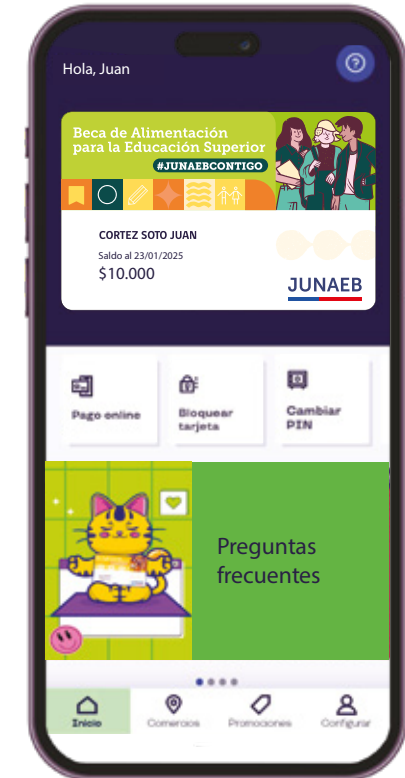
En distintos restaurantes y comercios.
Es fácil, seguro y isin contacto!



Ingresa a la app y encontrarás las opciones de pago.

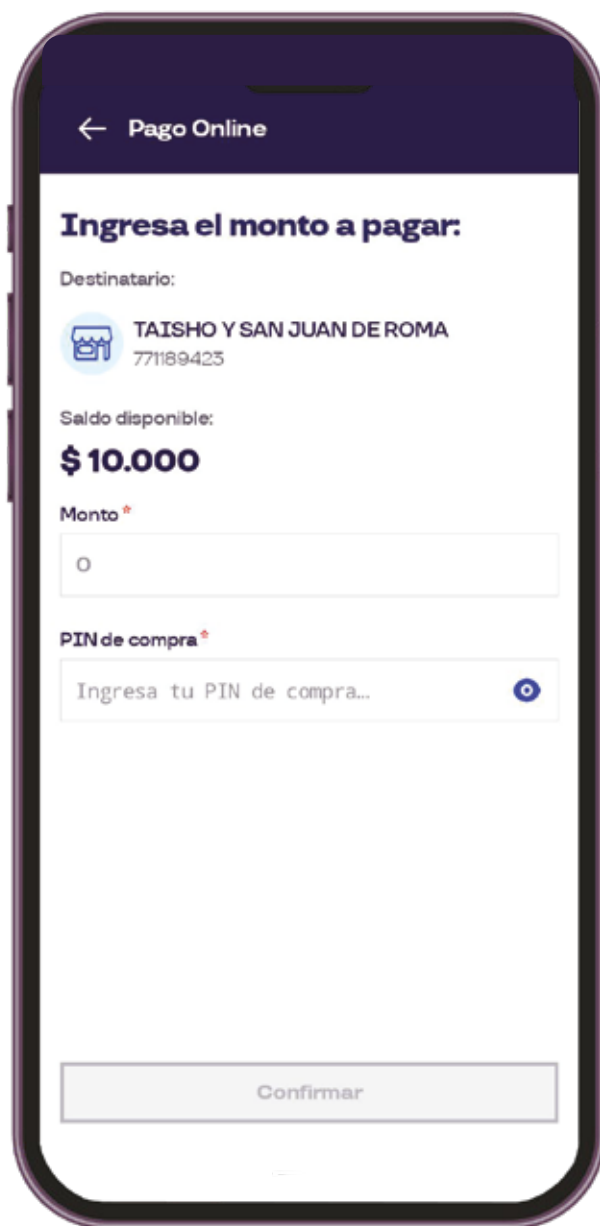


Haz clic en **Pago Online**.



Ingresa el código de comercio, si no lo tienes, haz clic en "**buscador de comercios**", selecciona el comercio, copia el código e ingrésalo. Luego haz clic en "**Siguiente**".





Confirma que la información sea correcta, **ingresa monto y tu PIN de compra** y haz clic en **“Confirmar”**.



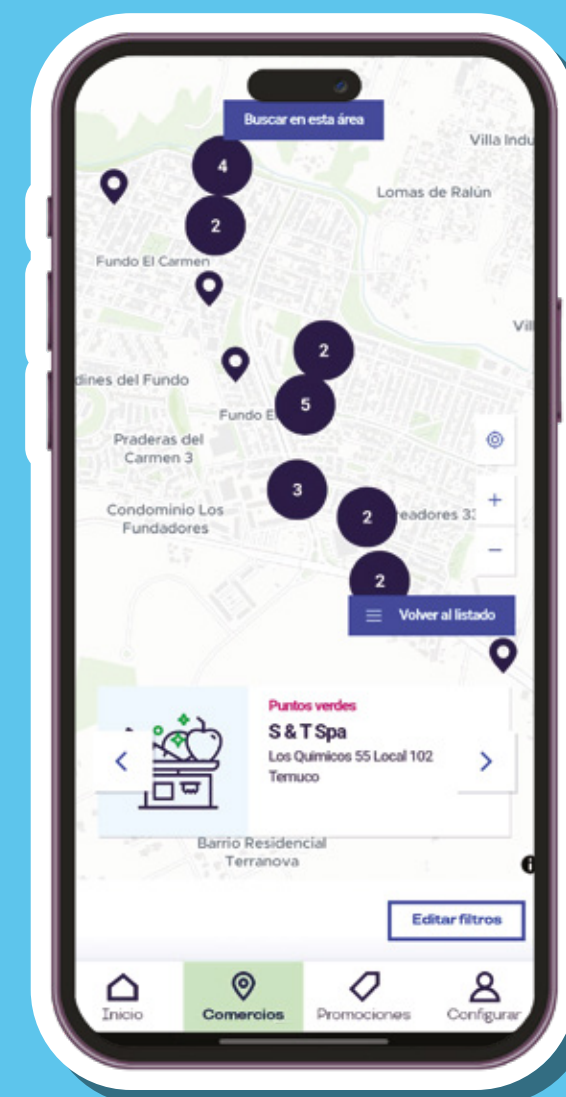
¡Ya estás listo para disfrutar!

Verás inmediatamente el comprobante de tu compra y además te lo enviaremos por correo electrónico.

Puedes mostrarle cualquiera de estos dos al comercio para comprobar tu pago.



Puedes encontrar el código de tu comercio favorito en nuestro buscador.

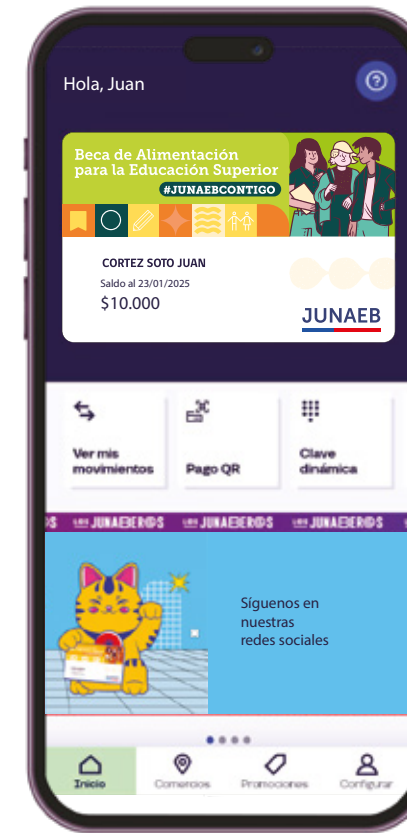


VISUALIZA LOS MOVIMIENTOS DESDE LA APP



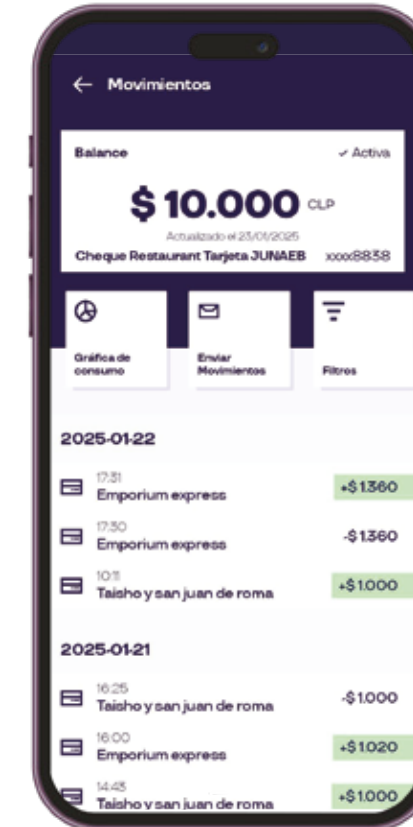
1

Ingresa a la app y haz clic en la sección ver "Mis Movimientos".



2

Visualiza todos tus movimientos.



3

Podrás filtrar por consumos, abonos, transferencias, fecha y monto.



CAMBIO DE PIN DE COMPRA DESDE LA APP O WEB

Si no recuerdas tu PIN de compras:

Puedes realizar el cambio seleccionando desde la app la opción **"cambiar PIN de compra"**, posterior a eso te enviaremos un código a tu correo para que ingreses en la app y te de la opción de **crear un nuevo PIN de compra**, el cual debe cumplir con los siguientes requisitos:



- ✿ Debe ser dígitos no consecutivos.
- ✿ Puedes repetir un dígito un máximo de 3 veces.
- ✿ Puedes repetir tu PIN anterior las veces que requieras.
- ✿ Tu PIN no puede corresponder a una porción del RUT.

App



Ingresa a tu app.



En la pantalla principal haz clic en **"Cambiar PIN"**.



Al hacer clic enviaremos un código de verificador a tu correo, el cual deberás ingresar para cambiar tu PIN.



Finalizado el proceso, solicita **"Iniciar sesión nuevamente"**.

Web



Ingresa a **"Editar mis datos"** (esquina superior derecha).



Haz clic en **PIN de compra** y completa los campos a continuación.



Haz clic en **"Guardar"** ¡Y listo!



Finalizado el proceso, solicita **"Iniciar sesión nuevamente"**.





**AGREGAR O MODIFICAR
CORREO DESDE LA APP
O LA WEB**

App



Ingresa a **"Mi perfil"** (esquina inferior derecha).



Haz clic en **"Actualiza tu correo"** y agrega el nuevo correo electrónico.



Una vez que lo escribas, haz clic en **"Agregar"**. Te enviaremos un correo para confirmar el proceso ¡y eso es todo!

Web



Ingresa a **"Editar mis datos"** (esquina superior derecha).



Haz clic en **"E-mail"** y luego en **"Agregar nuevo e-mail"**.



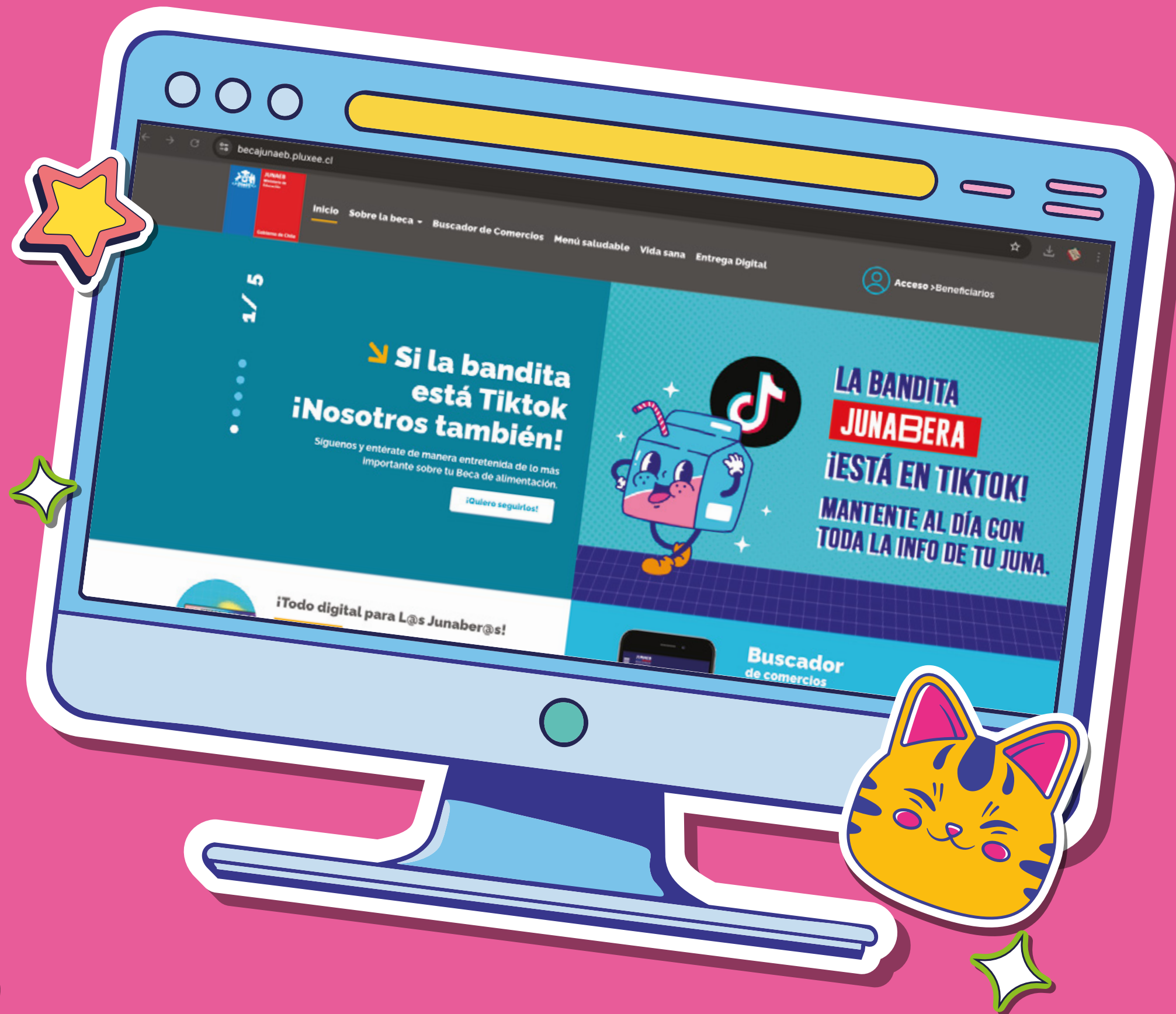
Una vez que lo escribas, haz clic en **"Agregar nuevo e-mail"**. Te enviaremos un correo para confirmar el proceso.

CANALES DE CONTACTO

✖ 800 646 155

✖ Módulo de Denuncia de Casos / Centro de Ayuda: <https://casos.pluxee.cl/>

Para más información, síguenos en nuestras redes sociales.



Conoce **dónde** usar tu **BAES**

en nuestro buscador
de comercios

Haz clic aquí:

 www.pluxee.cl/merchant-finder/CL 

